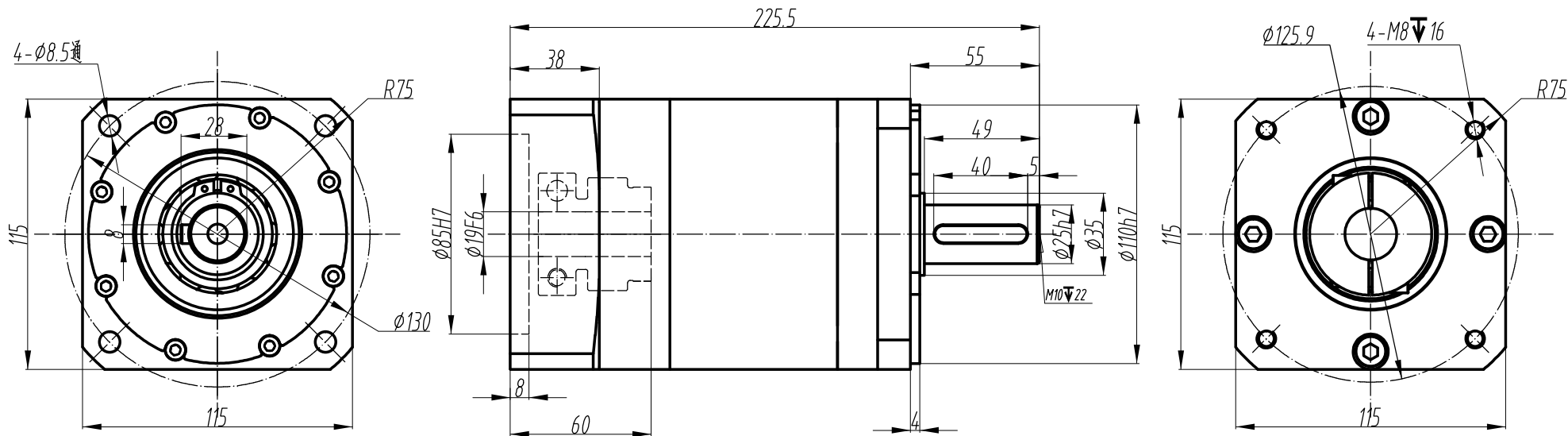
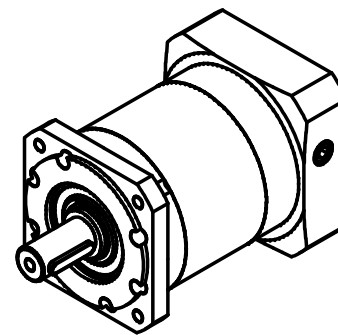
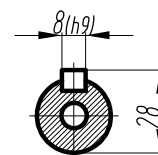


客户名称:



技术参数 technical parameter			
额定输出转矩 Nominal torque	详见右表	最大输出转矩 Max.output torque	详见右表
额定输入转速 Rated input speed	3000rpm	最大输入转速 Max.input speed	5000rpm
最大径向力 Max.radial force	2200N	输出转速100rpm, 输出轴长1/2处为受力 Speed 100rpm,Axial length 1/2 stress	
最大轴向力 Max.axial force	1600N	输出转速100rpm, 输出轴长1/2处为受力 Speed 100rpm,Axial length 1/2 stress	
满载效率 Maximum efficiency	96%	使用温度 Operating temp	-25°~+90°
安装方式 Installation method	任意 arbitrarily	润滑方式 Lubrication mode	长效润滑 Permanent lubrication
重量 Weight	6.5Kg	寿命 Average life span	20000h
防护等级 Protection level	IP65	法兰精度 Flange accuracy	DIN 42955-R
标准侧隙 Standard backlash	≤8arcmin	精密侧隙 Precise backlash	
输出键标准 Key standard	圆头普通平键 Round common flat key (A) GB1096-79		
齿轮精度等级 Gear precision grade	6 GB/T10095-2008		
电机功率 Motor power			
电机安装尺寸 Motor dimensions			

标准轴  
Standard output shaft



70	180.0	180.0x2
50	270.0	270.0x2
40	250.0	250.0x2
35	270.0	270.0x2
28	250.0	250.0x2
25	270.0	270.0x2
20	250.0	250.0x2
16	250.0	250.0x2
12	250.0	250.0x2
减速比	额定转矩(Nm)	最大输出转矩(Nm)

WLF115双级外形图  
2-stage

WLF115-L2-□-S-P2

标记	处数	分区	更改文件号	签名	年月日	图号:
设计			标准化			数量
审核						重量
工艺			批准			比例

1:1

