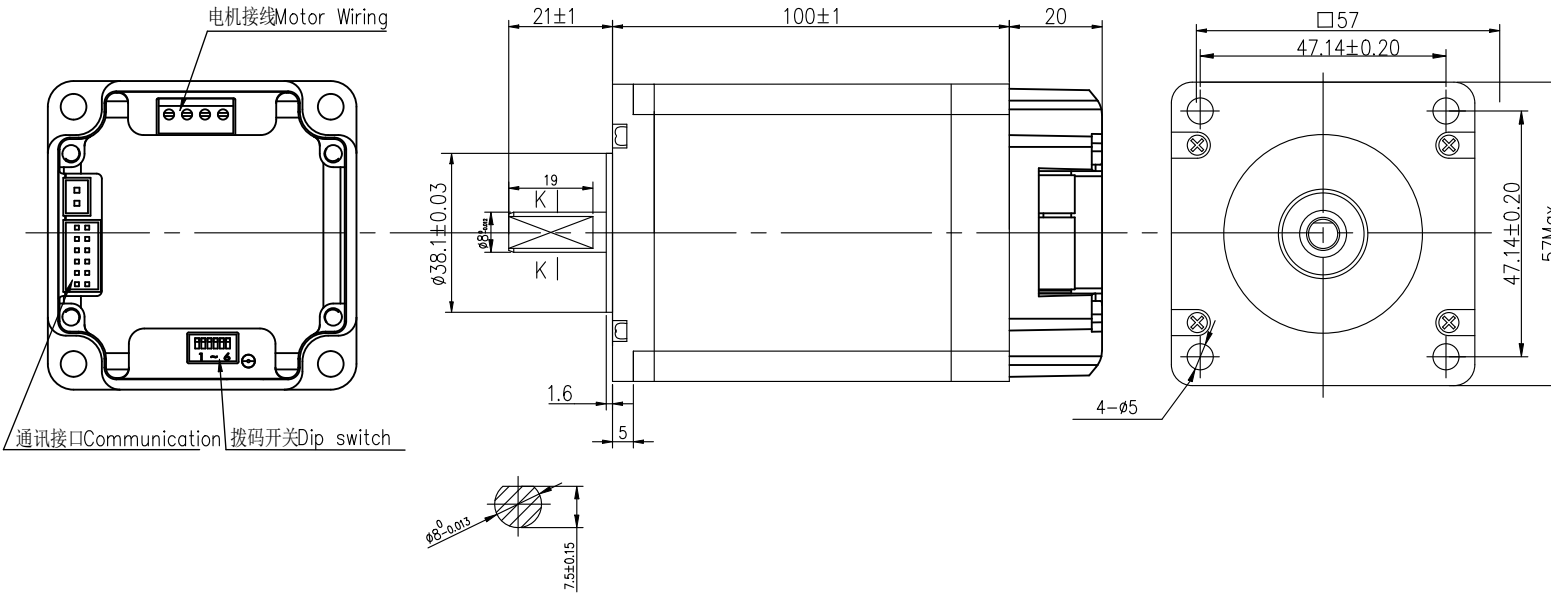
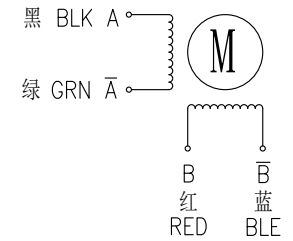


混合式步进电机规格书
HYBRID STEPPING MOTOR SPECIFICATION

版本 REV.	位置 LOC.	变更号 ECN NO.	变更内容 REVISION RECORD	日期 DATE	设计 BY



□电机接线 Motor Wiring Diagram



□驱动器接线 Driver Wiring Diagram

名称 Name	说明 Directoons
GND	电源负极 Power-
DC+	电源正极 Power+ DC12~50V
X0+ X0-	DC5~24V 外部输入信号 External input signal
X1+ X1-	
X2+ X2-	
A B	485通讯接口 AB端
A B	RS485

电机参数表/Specifications

电机相数/Phase	2
步距角/Step Angle	1.8°
额定电流/Rated current	4A
电阻/Resistance	0.75Ω±10%
电感/Inductance	3.0mH±20%
静扭矩/Holding Torque	2.5N.m
绝缘耐压/Dielectric strength	500VAC/1min
绝缘电阻/Insulation Resistance	100MΩ Min/500VDC
转动惯量/Moment of inertia	75kg.mm ²
温升/Temperature rise	80°C
电机重量/Motor mass	1.4kg
绝缘等级/Insulation class	B
防护等级/Protective enclosure rating	IP54

CTQ Sign: Customer; Process; Law

物料符合RoHS指令要求 All Material are to be RoHS Compliant

UNLESS OTHERWISE SPECIFIED

单位 Unit:mm <=6 ±0.1
1.未注线性公差参照 GB/T1804-m级 >6~30 ±0.2 >30~120 ±0.3 ISO 2768-1 class m >120~400 ±0.5

2.常规公差 Tolerances:
角度 Angles:±0.1°
倒角 Chamfer:±5°



CHANGZHOU HOLRY ELECTRIC TECHNOLOGY CO.,LTD.

名称 DESIGN	签名 SIGNATURE	日期 DATE	名称 TITLE
设计 DESIGN			STEPPING MOTOR
标准化 STANDARD			型号 MODEL
TECHNOLOGY			57HB1100F4A-08B
审核 CHECK			图号 DWG.NO.
批准 APPROVE			日期 DATE
			2025.09.30
			材料 MATERIAL
			图幅 SIZE 版本 REV. 页 SHEET 比例 SCALE