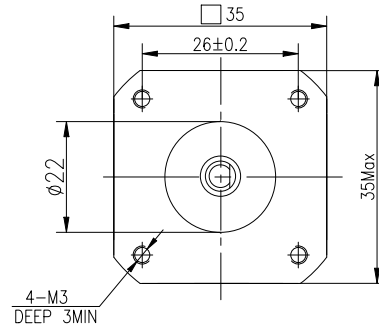
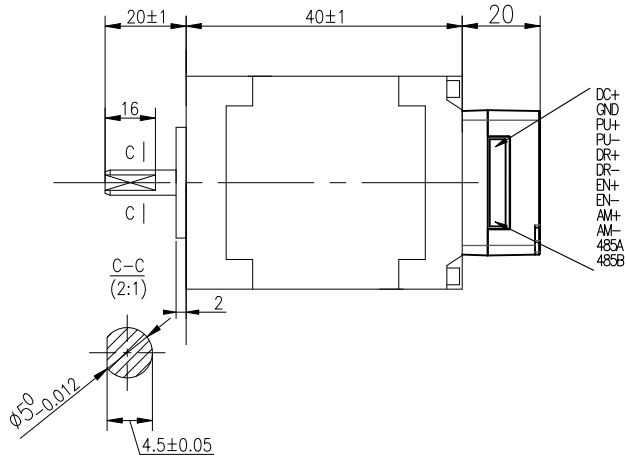


版本 REV.	位置 LOC.	变更号 ECN NO.	变更内容 REVISION RECORD	日期 DATE	设计 BY

混合式步进电机规格书
HYBRID STEPPING MOTOR SPECIFICATION

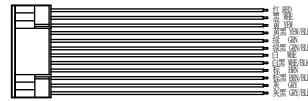


励磁顺序&旋转方向 从电机的安装面看
Excitation sequence & direction of rotation
Viewed from the mounting surface of the motor

STEP	A	B	\bar{A}	\bar{B}	CCW
1	+	+	-	-	↑ ↓
3	-	+	+	-	
4	-	-	+	+	
6	+	-	-	+	

驱动器接线 Driver Wiring Diagram

名称 Name	说明 Directoons
DC+ 红 RED	电源正极 Power+ DC12~50V
GND 黑 BLK	电源负极 Power-
PU+ 黄 YEW	DC5~24V~ 外部输入信号 External input signal
PU- 黄黑 YEW/BLK	
DR+ 绿 GRN	
DR- 绿黑 GRN/BLK	
EN+ 白 WHE	
EN- 白黑 WHE/BLK	
AM+ 棕 BRN	485通讯接口AB端 RS485
AM- 棕黑 BRN/BLK	
485A 灰 GRY	
485B 灰黑 GRY/BLK	



电机参数表/Specifications

电机相数/Phase	2
步距角/Step Angle	1.8°
额定电流/Rated current	1.0A
电阻/Resistance	6.25Ω ±10%
电感/Inductance	6.8mH ±20%
静扭矩/Holding Torque	18N.cm
绝缘耐压/Dielectric strength	500VAC/1min
绝缘电阻/Insulation Resistance	100MΩ Min/500VDC
转动惯量/Moment of inertia	4.0kg.cm ²
温升/Temperature rise	80°C
电机重量/Motor mass	0.2kg
绝缘等级/Insulation class	B
防护等级/Protective enclosure rating	IP54

CTQ Sign: Customer; Process; Law
物料符合RoHS指令要求 All Material are to be RoHS Compliant
UNLESS OTHERWISE SPECIFIED
单位 Unit:mm <=6 ±0.1
1.未注线性公差参照 GB/T1804-m级 >6~30 ±0.2 >30~120 ±0.3 ISO 2768-1 class m >120~400 ±0.5
2.常规公差Tolerances: 角度 Angles:±0.1° 倒角 Chamfer:±5°

HOLRY CHANGZHOU HOLRY ELECTRIC TECHNOLOGY CO.,LTD.

名称 NAMES	签名 SIGNATURE	日期 DATE	名称 TITLE	STEPPING MOTOR		
设计 DESIGN			型号 MODEL	35HBI40F1A-05B		
标准化 STANDARD			图号 DWG.NO.			
工艺 TECHNOLOGY			日期 DATE	2025.09.30		
审核 CHECK			材料 MATERIAL			
批准 APPROVE			图幅 SIZE	版本 REV.	页 SHEET	比例 SCALE
第一角画法 FIRST ANGLE METHOD	客户型号 CUSTOMER'S MODEL.NO.	版本 REV.				
变更标识 ECN SIGN						