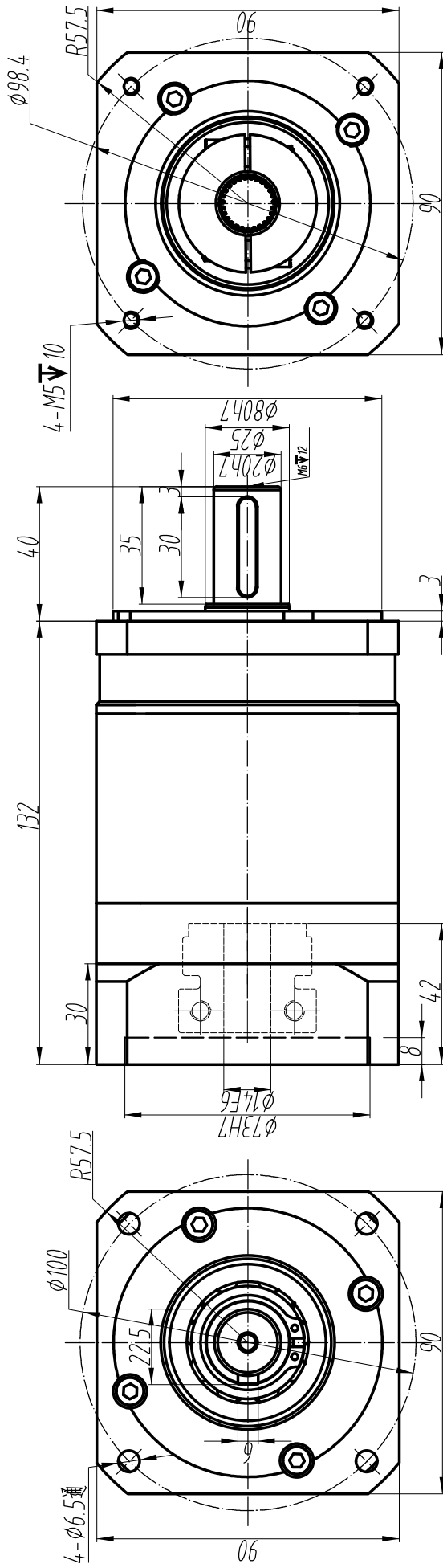


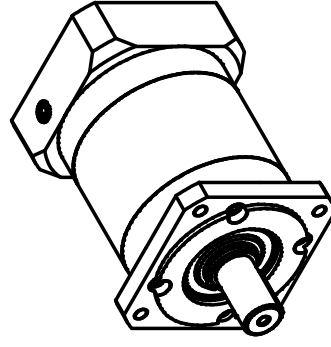
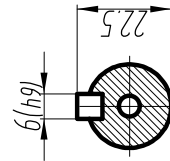
客户名称:



技术参数

technical parameter		详见右表	详见右表
额定输出转矩 Nominal torque	最大输出转矩 Max.output torque	3000rpm	6000rpm
额定输入转速 Rated input speed	最大输入转速 Max.input speed	1300N	6000rpm
最大径向力 Max.radial force	输出转速50rpm, 输出轴长1/2处为受力 Speed 50rpm, Axial length 1/2 stress	100N	输出轴长1/2处为受力 Speed 50rpm, Axial length 1/2 stress
满载效率 Maximum efficiency	使用温度 Operating temp	94%	-25° ~ +90°
安装方式 Installation method	润滑方式 Lubrication mode	任意 arbitrarily	长效润滑 Permanent lubrication
重量 Weight	寿命 Average life span	3.1kg	20000h
防护等级 Protection level	法兰精度 Flange accuracy	IP68/0arcmin	DIN 42955-R
标准间隙 Standard backlash	精确倒角 Precise backlash	6 GB/T10095-2008	圆头普通平键 Round common flat key (A) GB1096-79
输出轴标准 Key standard	齿轮精度等级 Gear precision grade	6 GB/T10095-2008	
电机功率 Motor power	电机安装尺寸 Motor dimensions	86步进电机功率	14×35/φ73×3/4-φ5.5-φ98.4

标准轴  
Standard output shaft



70	75.0	75.0x2
50	105.0	105.0x2
40	98.0	98.0x2
35	105.0	105.0x2
28	98.0	98.0x2
25	105.0	105.0x2
20	98.0	98.0x2
16	98.0	98.0x2
12	98.0	98.0x2
减速比	额定转矩(Nm)	最大输出转矩(Nm)

WLF090双级外形图  
2-stage

图号:		数量		重量		比例	
设计	标准						1:1
审核	批准						
分区分区	更改文件号	签名	年月日				

WLF090-L2-□-S-P2